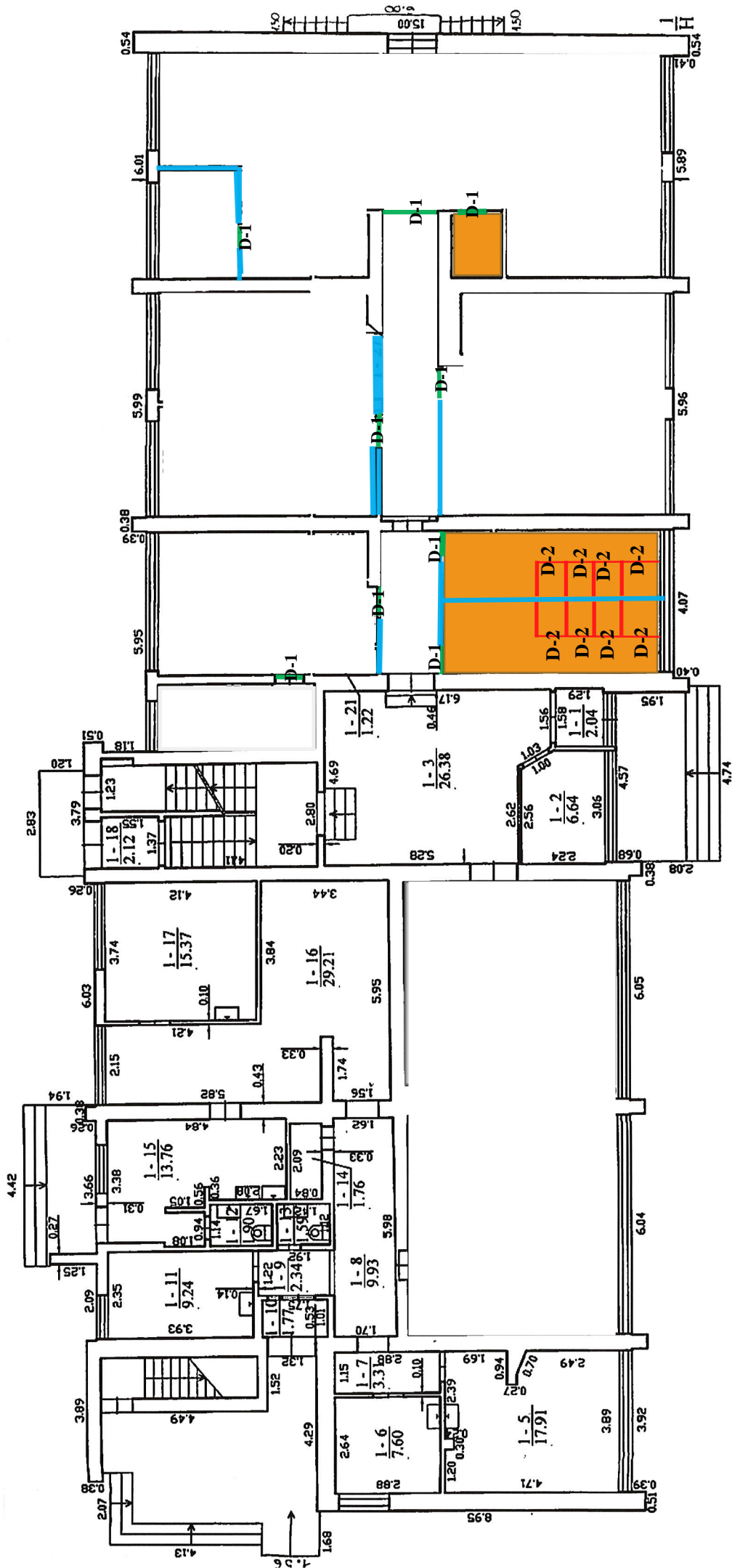


APDAILO DARBŲ PLANAS



Pastabas:

- Visose remonuojamose patalpose montuojamos Lubos pakabinamos Amstom tipo
- Sienos glaistomos ir dažomos akrilniais pusiau blizgiais dažais(spalvą derinti su užsakovu)
- Sanitariųjų mazgų sienos apdailinamos keraminėmis plytelėmis, grindys akmenis musės plytelės
- Grindys patalpose įrengiamos iš PVC ruloninės dangos, grindjuostės PVC

- Gipskartonio pertvara su dvigubu sluoksniu iš abiejų pusių
- Laminuotos durys
- Laminuotų drėgniai asparių plokščių pertvaros su varšonomis durimis h-1,8 m.D-2

Keraminų plytelių danga

D-1 Laminuotos durys

D-2 Laminuotos durys